

## NAFARROAKO BAINU-EREMU NATURALAK

### Ezka ibaia Burgin

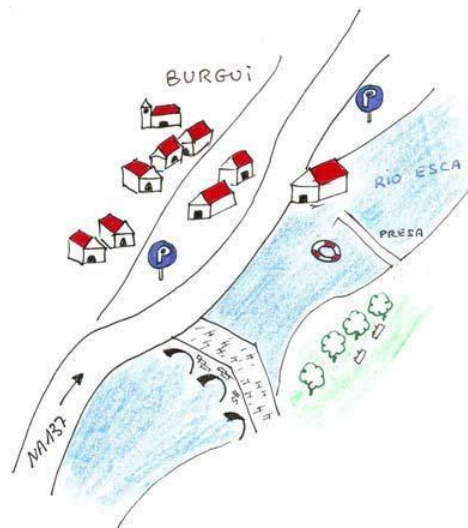
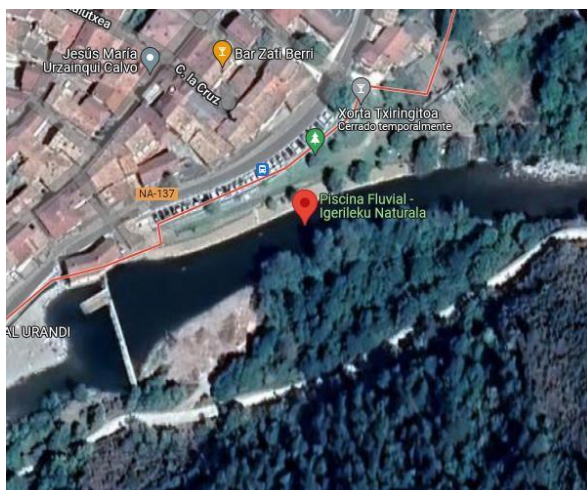


Mota: Ibaia | Kokapena: Burgin

Burgiko ibai igerilekua Batasuneko garrantzizko leku batean dago, almadien presatik ibaian behera. Ezka ibaia Pirinioetakoa eta bizia denez, legarrezko irlak edo barrak sortzen dira, eta urtero konfigurazio eta kokapen ezberdinak dituzte. Mendi heze eta karetsuko ibaia da. Ohantzean legar ertain eta handiak daude.

**Ekipamendua:** Eremuak askaldegi bat du zuhaitz handien azpian, baita mahaiak, sutegiak, aparkalekua eta paperontziak ere. Herriak informazio eta turismo gune bat du.

**Sarbidea:** NA-137 errepidetik herrira sartu, eta erromatar zubiaren parean autoa utziko dugu, aparkaleku txiki batean, okindegiaren ondoan. Zubia zeharkatu ondoren ibaiaren ondoan egonen gara, eta metro gutxi batzuetara, ibaian gora, bainu-eremua dago.



[Nola iritsi](#)